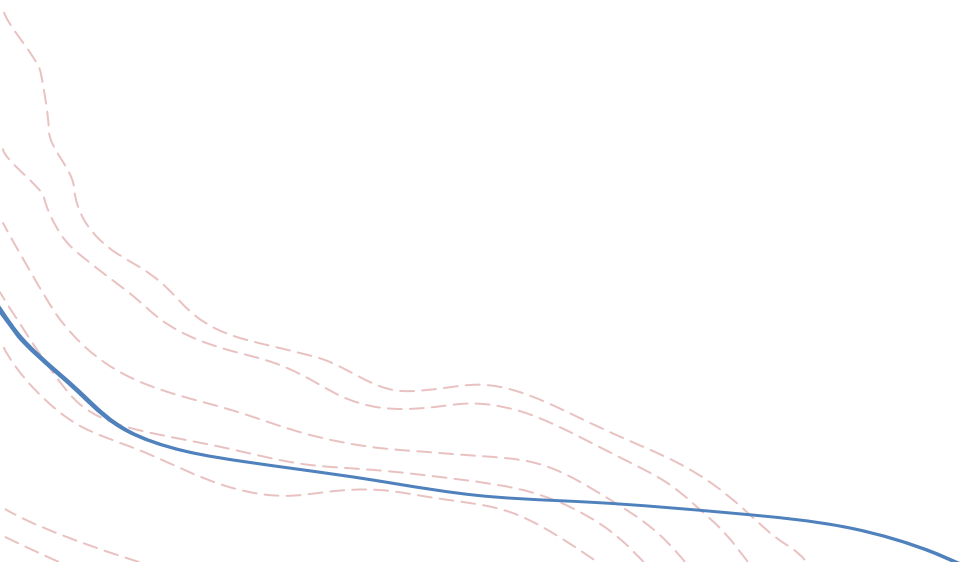




CANAREEF

RESORT • MALDIVES







MALDIVES



MALE' ATOLL
(K. ATOLL)

VELANA INTERNATIONAL AIRPORT



EQUATOR

ADDU ATOLL
(S. ATOLL)

CANAREEF

GAN INTERNATIONAL AIRPORT

КАК ДОБРАТЬСЯ

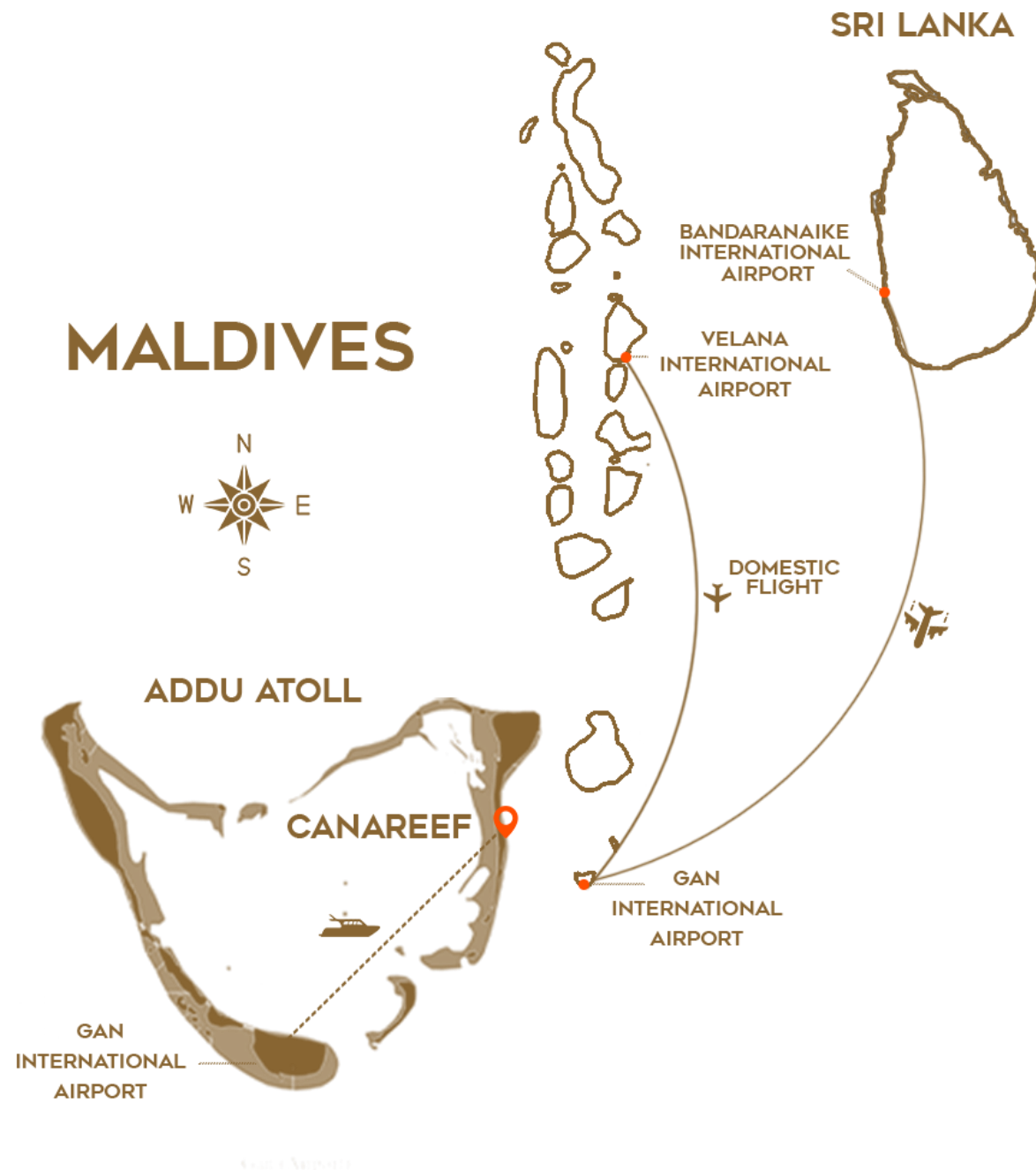
До курорта можно добраться двумя способами:

Вариант 1 — из международного аэропорта Мале внутренним рейсом до аэропорта Ган (75-95 мин.), далее 20 мин. на скоростном катере до острова.

Вариант 2 — из Коломбо до международного аэропорта Ган и далее 20 мин. на скоростном катере до острова.

Представители курорта находятся в аэропорту, чтобы встретить гостей и помочь с трансфером.

Всем гостям, прибывающим на курорт через аэропорт города Мале, предоставляется бесплатный доступ в лаундж для комфортного ожидания внутреннего перелета.



ПРИБЫТИЕ НА МАЛЬДИВЫ

Встреча и сопровождение в аэропорту:

В международном аэропорту Velana гостей встречает представитель курорта и оказывает помощь гостям во время процедуры check-in на внутренний перелет.

Прибытие на курорт:

Во время ожидания внутреннего перелета все гости отдыхают в лаунджах Moonima Lounge или Sunnyside Lounge, где гостям предоставляется бесплатный Wi-Fi, закуски и напитки.

В международном аэропорту Ган представитель курорта сопровождает гостей к скоростному катеру.

Отправление с курорта:

Гости, прибывающие в аэропорт Мале транзитом более чем на 4 часа, получают бесплатный доступ в Moonima Lounge.



SUNNYSIDE LOUNGE

Открытый в 2025 году Sunnyside lounge, расположенный в нескольких минутах езды от международного аэропорта Velana, расположен на берегу моря и является идеальным местом для отдыха перед следующим вылетом. Гости Sunnyside Lounge могут воспользоваться целым рядом услуг:

- Бесплатный Wi-Fi
- Чай, кофе и легкие закуски
- Удобные кресла
- Плазменный телевизор
- Информация о рейсах в режиме реального времени
- пляжные полотенца
- Номера для дневного пребывания (по предварительному запросу и за дополнительную плату)
- Настольные игры
- Материалы для чтения

Вместимость лаунджа: 27 человек



СЕРТИФИКАТ О ПЕРЕСЕЧЕНИИ ЭКВАТОРА

Во время внутреннего авиаперелета, а также сразу по прибытии на курорт гостям предоставляется сертификат о пересечении экватора.





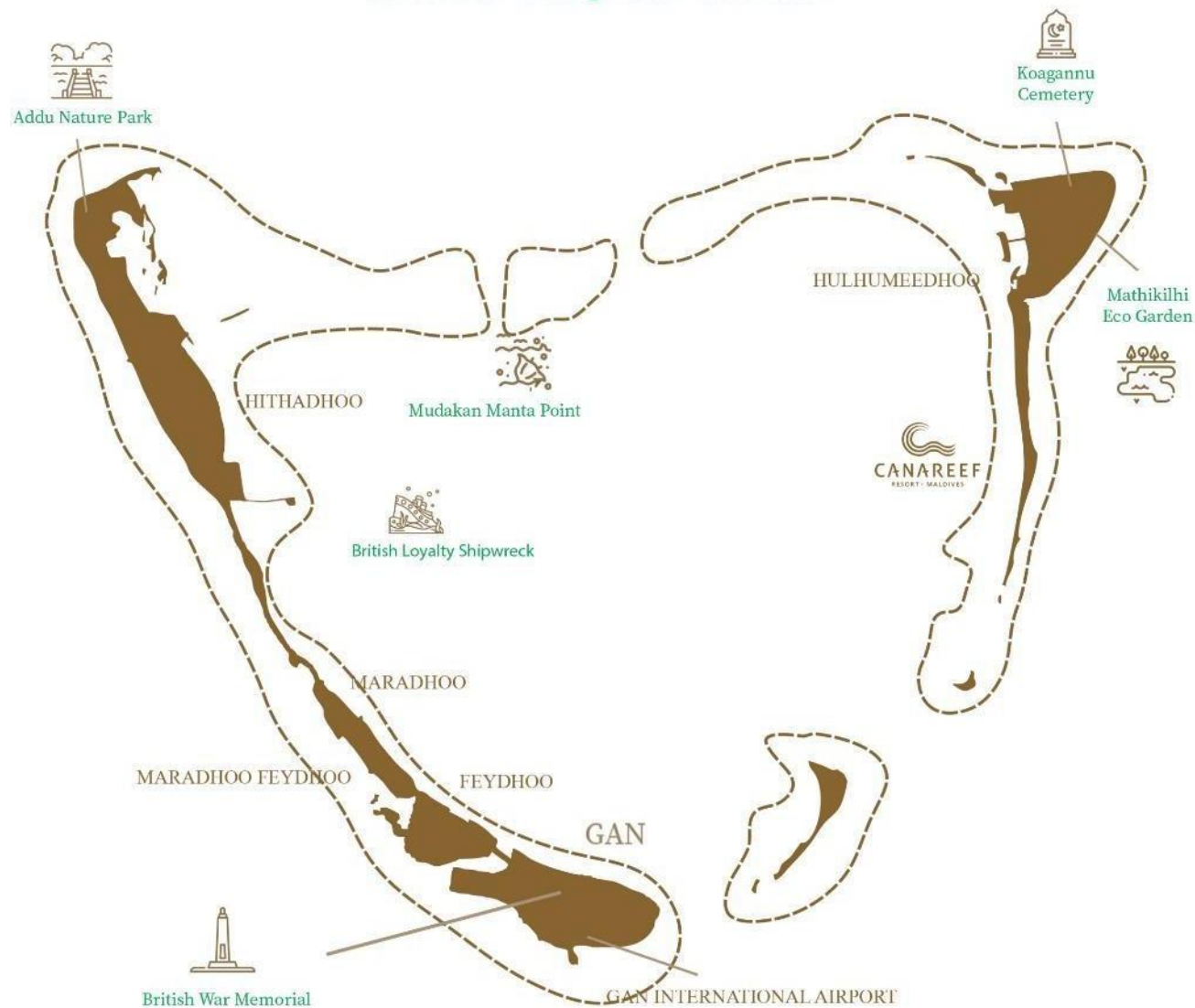


ОСОБЕННОСТИ АТОЛЛА АДДУ

- Биосферный заповедник ЮНЕСКО, который является *местом обитания разнообразных морских обитателей, уникальных коралловых образований и мангровых рощ, включая 2 природных парка, где обитает морская птица-белая крачка.*
- Во время Второй Мировой войны и последующего периода Холодной войны британцы основали здесь *базу Королевских войск*, где по сегодняшний день можно увидеть *мемориал Второй Мировой войны.*
- Адду сохранил многие *мальдивские традиции*: от техники строительства лодок до местных ремесел и фольклора.
- Самое крупное кораблекрушение на Мальдивах «British Loyalty» находится в водах атолла Адду.
- Самое *старое мусульманское кладбище* на Мальдивах «Коганну» находится на атолле Адду.
- Более **25 уникальных мест для дайвинга**, где *круглый год можно наблюдать скатов, манта и крупных рыб, включая тигровых акул, серебряных акул и зеленых черепах.*

ADDU ATOLL

UNESCO Biosphere Reserve



ОСОБЕННОСТИ КУРОРТА

- Один из крупнейших и самых южных курортов на Мальдивах с береговой линией протяженностью 4,5 км.
- Единственный курорт на Мальдивах, соединенный с обитаемым островом мостом для изучения местной культуры.
- На курорте есть большие водные угодья, в частности 5 озер с соленой и пресной водой и мангровые рощи.
- На острове можно встретить большое разнообразие птиц и морских обитатели.
- Первый пляжный курорт, развитый на атолле Адду.



WELCOME

По прибытии всех гостей ждет традиционное мальдивское приветствие , включающее гирлянды из пальмовых листьев, сопровождение под музыку на стойку регистрации, охлаждающие полотенца и освежающий приветственный напиток.



Ресторан Кеутаа & Dhoгааа Бар

Bar Kuda Beach Бар & Гриль

Premium Beach виллы с джакузи

Meera Бар

Зона прибытия

Dhunfini Spa

Dhoni Бар

Ресторан Kilhi

Sunset Beach виллы

Детский клуб

Canareef Eco Park

Sunrise виллы

Мост





КУРОРТ В ЦИФРАХ

- 271 вилла трех различных категорий
- 42 Га площадь острова
- 4.5 км длина острова
- 188 м ширина острова

ИНФРАСТРУКТУРА

- 2 ресторана и 4 бара
- 3 взрослых и 1 детский бассейн
- Дайвинг центр
- Центр водных видов спорта
- SPA
- Детский клуб
- Спортзал
- Кабинет врача
- Теннисный корт
- Волейбольная площадка
- Сувенирный магазин
- Студия йоги





FACILITIES

- 1 Arrival Jetty
- 2 Reception
- 3 Canareef Spa
- 4 Dive Center
- 5 Kilhi Restaurant
- 6 Dhoni Bar
- 7 Meera Bar
- 8 Gym & Yoga Studio
- 9 Tennis Court
- 10 Watersports Center
- 11 Volleyball Court
- 12 Canareef Eco Park
- 13 Dhondheeni Kids Club
- 14 Dhoaraa Bar
- 15 Keymaa Restaurant
- 16 Bar-Kuda Beach Bar & Grill
- 17 Kalhibih Kilhi
- 18 Duck Pond
- 19 Chefs Garden
- 20 Suhee Kilhi
- 21 Local Island Bridge
- 22 Picnic Island
- 23 Clinic
- 24 Gift Shop

VILLAS

- A Sunrise Villas
- B Sunset Beach Villas
- C Premium Beach Villas with Whirlpool



ИССЛЕДУЙТЕ ОСТРОВ

Гости могут комфортно передвигаться по курорту на багги, что обеспечивает комфорт гостей в любое время, когда это необходимо.

Для тех, кто предпочитает более неторопливый способ передвижения, мы предлагаем бесплатные велосипеды. Их можно приобрести в центре аренды, расположенном рядом с фитнес-центром.







SUNRISE VILLA

SUNRISE VILLA

Кол-во: 80 вилл

Площадь: 76 кв.м.

Пляж: галечный

Вместимость: 1-3 чел.





SUNSET BEACH VILLA

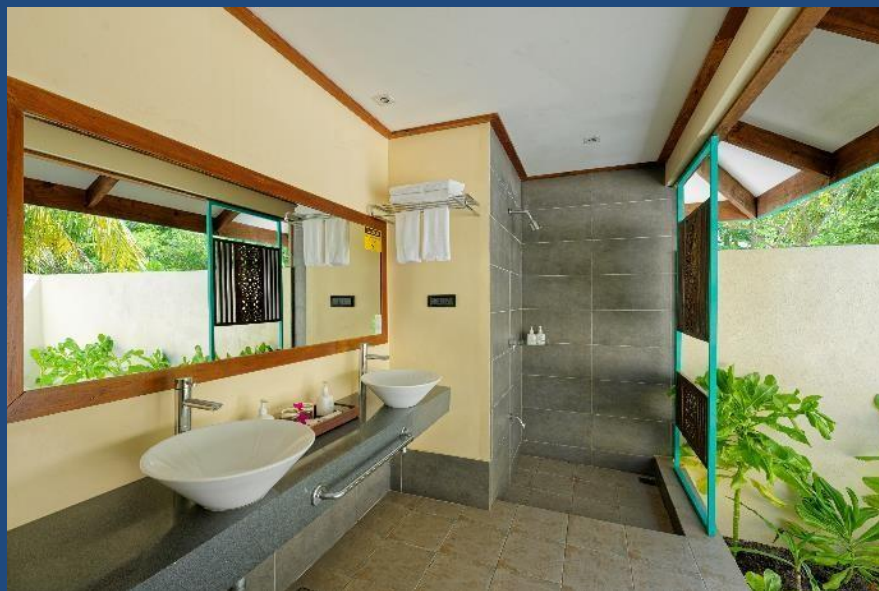
SUNSET BEACH VILLA

Кол-во: 71 вила

Площадь: 76 кв.м.

Пляж: песчаный

Вместимость: 1-3 чел.





PREMIUM BEACH VILLA С ДЖАКУЗИ

PREMIUM BEACH VILLA С ДЖАКУЗИ

Кол-во: 120 вилл

Площадь: 97 кв.м.

Пляж: песчаный

Вместимость: 1-4 чел.





РЕСТОРАНЫ

- Kilhi Restaurant
- Keymaa Restaurant

БАРЫ

- Dhoni Bar
- Meera Bar
- Dhoaraa Bar
- Bar-Kuda Beach Bar & Grill

ПРИВАТНЫЕ УЖИНЫ

На пляже или под звездным небом.

ROOM SERVICE

Обслуживание вилл 24 часа.

ТИПЫ ПИТАНИЯ

- Half Board: Завтрак и ужин
- Full Board: Завтрак, обед и ужин
- All Inclusive: Все 3 типа питания, включая напитки.







РЕСТОРАН KILNI

Ресторан предлагает блюда международной кухни по системе «шведский стол» на завтрак, обед и ужин.

Вместимость: 250 человек







Beetroot Shooters

Beetroot Shooters

Beetroot Shooters

РЕСТОРАН KEYMAA

Ресторан предлагает блюда международной кухни по системе «шведский стол» на завтрак, обед и ужин.

Специально для гостей, проживающих в виллах категории Premium Beach Villa с джакузи.

Гости, проживающие на виллах других категорий, могут посетить однократно завтрак, обед или ужин бесплатно. Каждое последующее посещение возможно за дополнительную плату в размере 20 USD.

Вместимость: 210 человек







DHONI BAR

Главный бар курорта с бассейном олимпийского размера для взрослых и отдельным детским бассейном.







MEERA БАР

Пляжный ресторан A la carte
с бассейном и банкетным
залом.







DHOARAA БАР

Атмосферный бар курорта с бассейном с видом на океан. Гостям предоставляются закуски и напитки, а также доступны настольные игры.







BAR-KUDA BEACH БАР & ГРИЛЬ

Пляжный бар с закусками и напитками, расположенный в самой южной части курорта с видом на лагуну.





















Dhunfini Spa



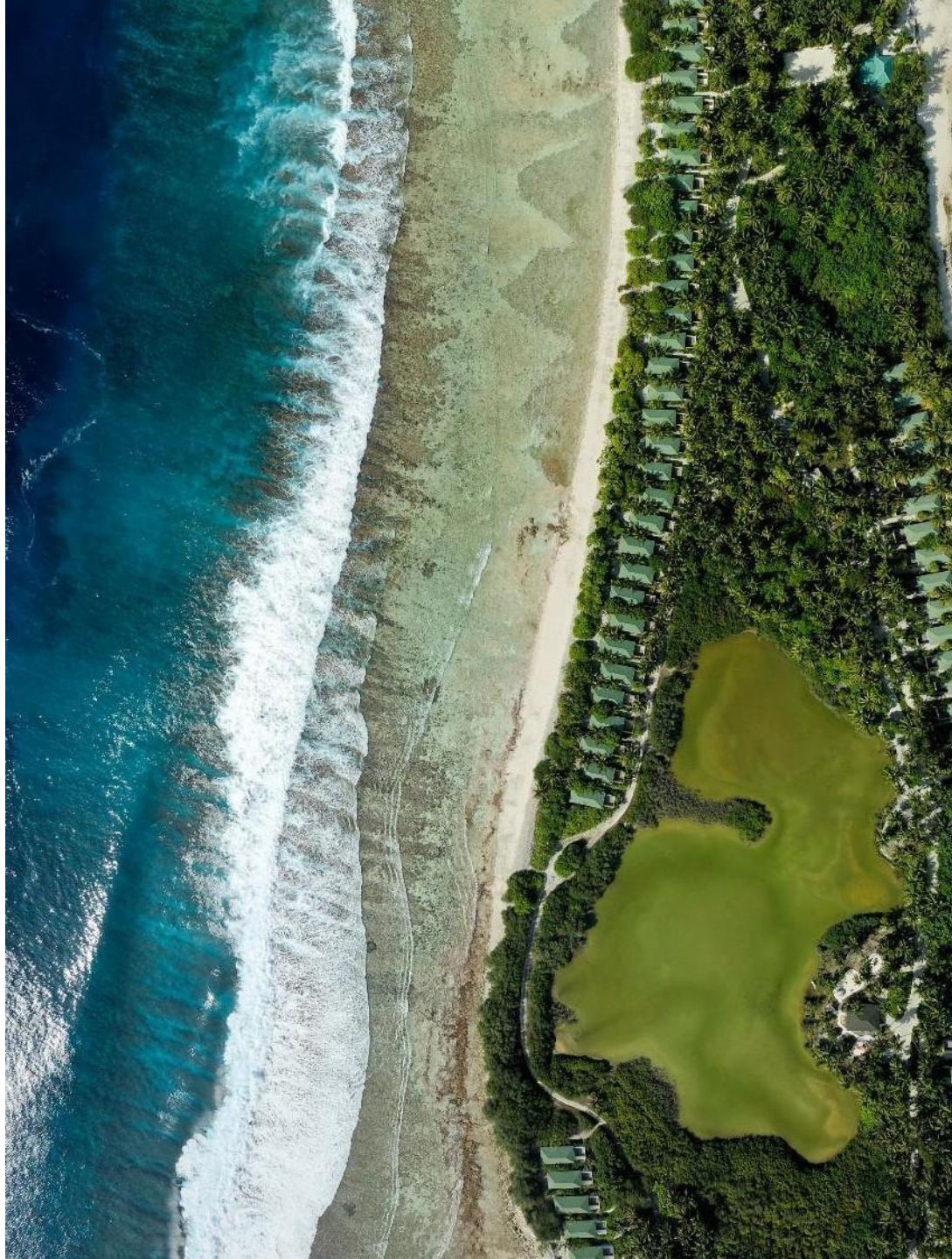


















MICE

Мега бар предлагает просторный зал вместимостью **более 170 человек**, который идеально подходит для проведения корпоративных мероприятий, совещаний и семинаров.

Значимые события, которые проводились на курорте:

- Мероприятие по запуску бренда “Addu Tourism”
- 15-й чемпионат мира по бодибилдингу и физической культуре 2024.



УСТОЙЧИВОЕ РАЗВИТИЕ

Canareef поддерживает эко-направление и использует воду в стеклянных бутылках а также предоставляет гостям бумажные трубочки, чтобы сократить потребление пластика.

На курорте также используются солнечные батареи.






CANAREEF
RESORT MALDIVES





SEA
COMPANY



Представительство Canareef Resort Maldives в России и странах СНГ – SEA Company

sales@sea-company.com

www.canareef.com

@CanareefMaldives